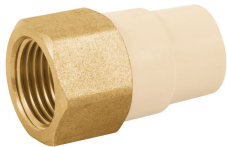


FOSET



CÓDIGO: 45107    CLAVE: CPVC-641

Adaptador hembra de CPVC 1/2" con inserto de latón, FOSET

- Cuerpo fabricado de CPVC (Cloruro de polivinilo clorado) resistente a la corrosión, oxidación e incrustaciones
- Compatible con los sistemas tradicionales de rosca NPT
- Para conducción de agua fría y caliente hasta 82 °C
- Resistente a la deformación térmica 110 °C y a presión de 28 kgf/cm²
- No contamina los fluidos y no genera par galvánico
- Baja conductividad térmica que permite el ahorro de energía manteniendo por más tiempo la temperatura del agua en la tubería
- Para instalaciones residenciales y comerciales
- CTS (Diámetro de tubería de cobre)
- Fácil y rápida instalación

Certificaciones y garantías



Especificaciones

Diámetro nominal	1/2" (13 mm)
Presión Máxima a 23°C	28 kgf/cm² / 400 PSI
Presión Máxima a 82°C	7 kgf/cm² / 100 PSI
Empaque individual	Granel
Pallet	14850
Inner	10
Master	330

País de origen

Fabricado en China bajo las estrictas especificaciones de GRUPO TRUPER

Refacciones y/o accesorios disponibles en catálogo (no incluidos)

Código	Clave	Descripción
49294	CPVC-CARCE	Bolsa con 2 cartuchos cerámicos p/llaves de empotrar de CPVC

Imágenes complementarias

