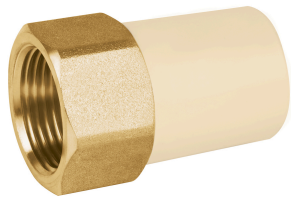


FOSET



CÓDIGO: 45108 CLAVE: CPVC-642

Adaptador hembra de CPVC 3/4" con inserto de latón, FOSET

- Cuerpo fabricado de CPVC (Cloruro de polivinilo clorado) resistente a la corrosión, oxidación e incrustaciones
- Compatible con los sistemas tradicionales de rosca NPT
- Para conducción de agua fría y caliente hasta 82 °C
- Resistente a la deformación térmica 110 °C y a presión de 28 kgf/cm²
- No contamina los fluidos y no genera par galvánico
- Baja conductividad térmica que permite el ahorro de energía manteniendo por más tiempo la temperatura del agua en la tubería
- Para instalaciones residenciales y comerciales
- CTS (Diámetro de tubería de cobre)
- Fácil y rápida instalación

Certificaciones y garantías



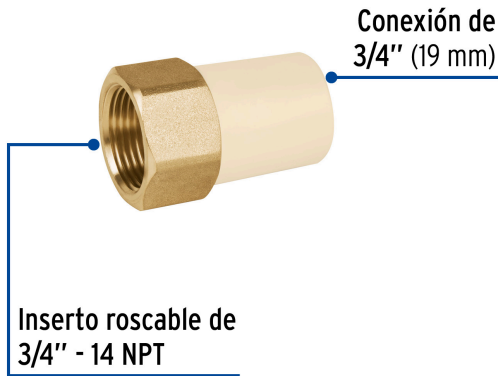
Especificaciones

Diámetro nominal	3/4" (19 mm)
Presión Máxima a 23°C	28 kgf/cm ² / 400 PSI
Presión Máxima a 82°C	7 kgf/cm ² / 100 PSI
Empaque individual	Granel
Inner	10
Master	200
Pallet	12800

País de origen

Fabricado en China bajo las estrictas especificaciones de GRUPO TRUPER

Imágenes complementarias



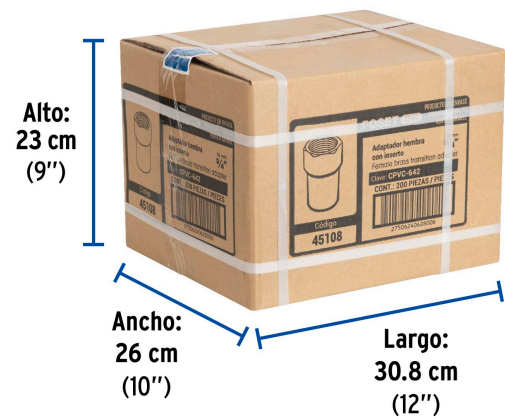
EMPAQUE INNER



Contiene: 10 piezas

Peso: 0.85 kg (1.9 lb)

EMPAQUE MASTER



Contiene: 20 inner (200 piezas)

Peso: 17.46 kg (38.5 lb)