

CÓDIGO: 12009    CLAVE: 4C

## Cepillo para carpintero 4 base estriada, TRUPER

- Cuchillas de acero SK2 más durables y con mejor filo para un cepillado uniforme
- Mangos ergonómicos de madera para máxima comodidad
- Maquinados limpios que permiten ajustar y nivelar con precisión
- Cuerpo fundido de hierro nodular para alto desempeño
- Espesor de chuchilla: **1.8 mm**

### Especificaciones

Número	4
Ancho de corte	2" (50 mm)
Largo	10" (25 cm)
Peso	1.8 kg
Empaque individual	Caja
Pallet	90
Inner	1
Master	10

### País de origen

Fabricado en China bajo las estrictas especificaciones de GRUPO TRUPER

### Incluye

2 Cuchillas de acero SK2

### Refacciones y/o accesorios disponibles en catálogo (no incluidos)

Código	Clave	Descripción
12033	CU-C4/5	Cuchilla para cepillo de carpintero 4 y 5, TRUPER
12042	CCU-C4/5	Cuchilla y contra para cepillo de carpintero 4 y 5

Refacciones y/o accesorios disponibles en catálogo (no incluidos)

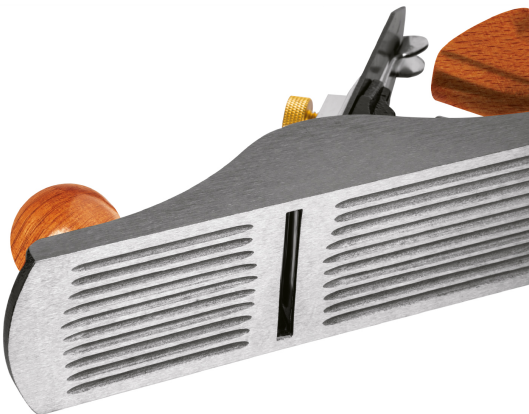
Código	Clave	Descripción
12047	MG-MACE	Manija de repuesto para cepillos de carpintero, TRUPER
12051	MGPE-CE	Perilla de madera para cepillos de carpintero, TRUPER

Imágenes complementarias

Mangos ergonómicos de madera para máxima comodidad



Base estriada



EMPAQUE INDIVIDUAL



Peso: 2.18 kg (4.8 lb)

Imágenes complementarias

EMPAQUE INNER



Contiene: 1 piezas

Peso: 2.3 kg (5 lb)

EMPAQUE MASTER



Contiene: 10 inner (10 piezas)

Peso: 24.44 kg (53.9 lb)

