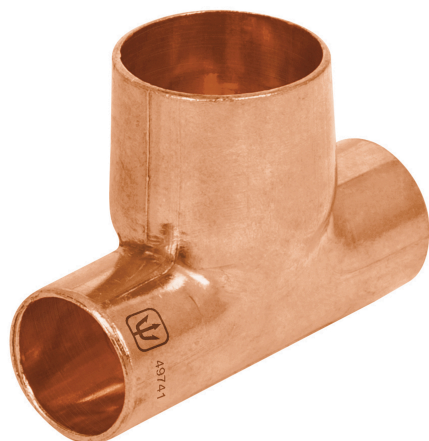


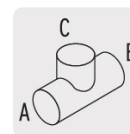
FOSET



CÓDIGO: 49741 CLAVE: CC-721

**Tee reducida de cobre 1/2" x 1/2" x 3/4", FOSET**

- Cuerpo de cobre resistente a la corrosión
- Pared lisa interior que reduce la pérdida de presión por fricción
- Larga vida útil
- Para la conducción de agua fría y caliente o instalaciones de gas natural y L.P.

**Certificaciones y garantías**

- Garantizado contra defectos de fabricación o mano de obra. La garantía se puede hacer válida con cualquier distribuidor de TRUPER

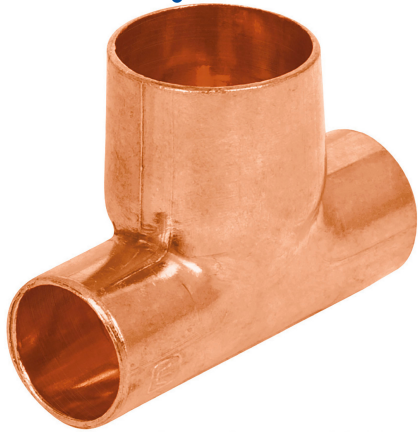
**Especificaciones**

<b>Diámetro nominal</b>	A 1/2" (13 mm) x B 1/2" (13 mm) x C 3/4" (19 mm)
<b>Presión máxima</b>	300 PSI
<b>Empaque individual</b>	Granel
<b>Inner</b>	10
<b>Master</b>	400
<b>Pallet</b>	18000

**País de origen****Fabricado en China bajo las estrictas especificaciones de GRUPO TRUPER**

Imágenes complementarias

Conexión soldable  
de 3/4" (19 mm)



Conexiones soldables  
de 1/2" (13 mm)