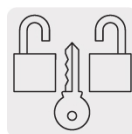


**HERMEX**

CÓDIGO: 43435 CLAVE: CL-25L

**Blíster con 2 candados de latón de 25mm con gancho largo**

- Cuerpo de latón sólido acabado pulido y gancho largo de acero con acabado cromado
- Seguro tipo perno, seguridad estándar
- Cilindro de latón sólido con 5 pines que brinda resistencia a robos
- Llave y componentes de latón para mayor vida útil
- Mecanismo interno resistente a la corrosión

**Certificaciones y garantías****Especificaciones**

Nivel de seguridad	Básica (2)
Medida	25 mm
Empaque individual	Blíster
Inner	3
Máster	36
Pallet	2592

**Incluye**

4 Llaves tradicionales igualadas (Para hacer duplicados utilice la forja CM2)

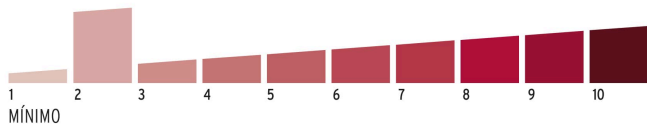
**País de origen****Fabricado en China bajo las estrictas especificaciones de GRUPO TRUPER**

**Imágenes complementarias**

**Guía de clasificación para candados**

**Nivel de seguridad**

Manejamos 10 niveles de seguridad que van desde usos generales hasta máxima seguridad.



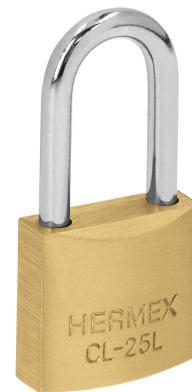
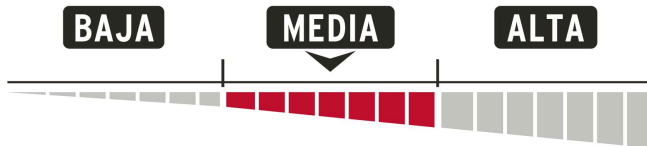
**BÁSICA**

Para aplicaciones generales como cajas de herramientas, puertas de jardines, puertas de muebles o cajones.

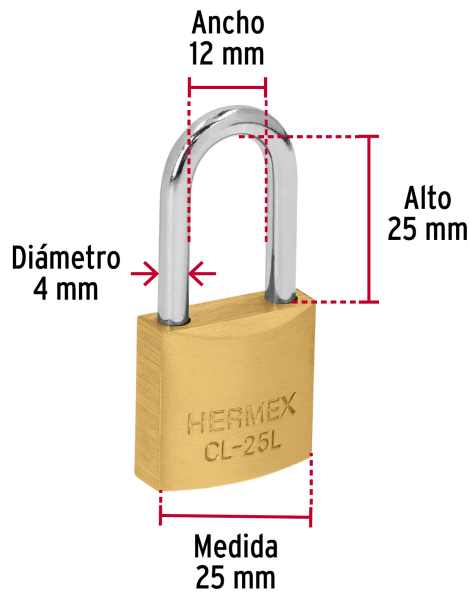
**Partes**



**Resistencia a la corrosión**



**Imágenes complementarias**



**EMPAQUE INDIVIDUAL**



Peso: 0.12 kg (0.3 lb)

**EMPAQUE INNER**



Contiene: 3 piezas

Peso: 0.39 kg (0.9 lb)

**EMPAQUE MASTER**



Contiene: 12 inner (36 piezas)

Peso: 5 kg (11 lb)