

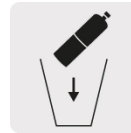
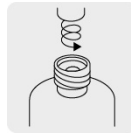
TRUPER



CÓDIGO: 18076    CLAVE: KIT-GAS-400A

### Kit de soplete y cilindro de gas propano 400 g, azul, TRUPER

- Temperatura de combustión 1,280° - 1,320° C
- Gas propano que ofrece mayor poder calorífico que el gas butano, es inoloro e incoloro
- Flama azul
- Mechero de latón y ajuste preciso de flama
- Válvula de seguridad
- Para soldadura blanda, en cobre, plomo y estaño
- Uso en plomería
- Producto desechable



#### Especificaciones

Capacidad	400 g
Largo de mechero	160 mm
Empaque individual	Blíster
Inner	1
Máster	3

## Refacciones

Código	Clave	Descripción
18257	MECH-PR	Soplete de latón, encendido manual, para gas propano, TRUPER

## Imágenes complementarias

