

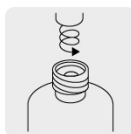
TRUPER



CÓDIGO: 18077 CLAVE: KIT-GAS-400N

Kit soplete y cilindro de gas propileno 400 g, amarillo

- Temperatura de combustión 1,300° - 1,380° C
- Gas MAP/PRO (propileno / propano), una alternativa al gas propano, ofrece mayor rendimiento de combustión
- Válvula de seguridad
- Para soldadura fuerte en cobre, aleación de bronce, plata y aluminio
- Uso en plomería y refrigeración
- Producto desechable

**Especificaciones**

| | |
|--------------------|---------|
| Capacidad | 400 g |
| Largo de mechero | 160 mm |
| Empaque individual | Blíster |
| Inner | 1 |
| Máster | 3 |

Incluye

Cilindro de gas
 Mechero

Refacciones

| Código | Clave | Descripción |
|--------|---------|--------------------------------------------------------------|
| 18257 | MECH-PR | Soplete de latón, encendido manual, para gas propano, TRUPER |

Imágenes complementarias

