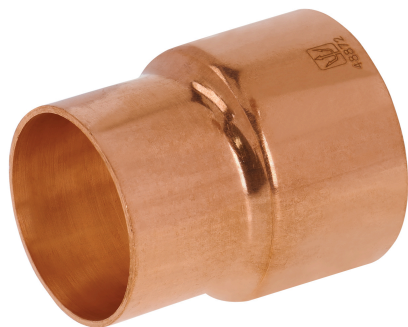


FOSET



CÓDIGO: 48872 CLAVE: CC-301

Reducción campana de cobre 1-1/2 x 1-1/4", FOSET

- Cuerpo de cobre resistente a la corrosión
- Pared lisa interior que reduce la pérdida de presión por fricción
- Larga vida útil
- Para la conducción de agua fría y caliente o instalaciones de gas natural y L.P.

**Certificaciones y garantías**

- Garantizado contra defectos de fabricación o mano de obra. La garantía se puede hacer válida con cualquier distribuidor de TRUPER

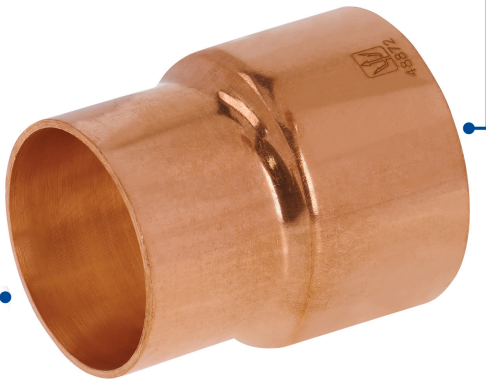
Especificaciones

Diámetro nominal	1 1/4" (32 mm) x 1 1/2" (38 mm)
Presión máxima	300 psi
Empaque individual	Granel
Inner	2
Master	152
Pallet	6840

País de origen**Fabricado en China bajo las estrictas especificaciones de GRUPO TRUPER**

Imágenes complementarias

Conexión soldable
de 1 1/2" (38 mm)



Conexión soldable
de 1 1/4" (32 mm)