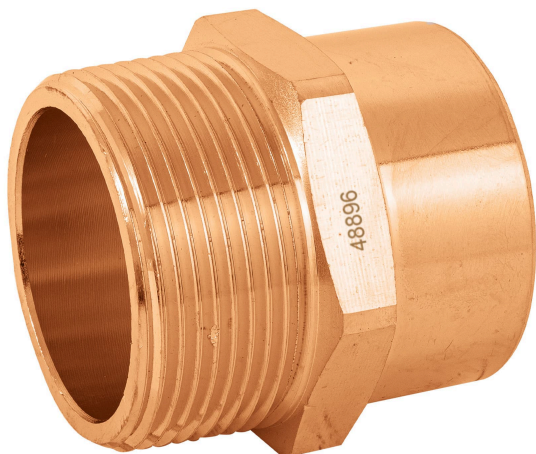


FOSET



CÓDIGO: 48896 CLAVE: CC-615

**Conector de cobre, rosca exterior 1-1/2", FOSET**

- Cuerpo de latón cobrizado resistente a la corrosión y al torque
- Pared lisa interior que reduce la pérdida de presión por fricción
- Larga vida útil
- Para la conducción de agua fría y caliente o instalaciones de gas natural y L.P.

**Certificaciones y garantías**

- Garantizado contra defectos de fabricación o mano de obra. La garantía se puede hacer válida con cualquier distribuidor de TRUPER

**Especificaciones**

<b>Diámetro nominal</b>	1 1/2" (38 mm)
<b>Tipo de rosca</b>	1 1/2" - 11.5 NPT
<b>Presión máxima</b>	300 psi
<b>Empaque individual</b>	Granel
<b>Inner</b>	2
<b>Master</b>	60
<b>Pallet</b>	3600

**País de origen****Fabricado en China bajo las estrictas especificaciones de GRUPO TRUPER**

## Imágenes complementarias

Conexión soldable  
de 1 1/2" (38 mm)

