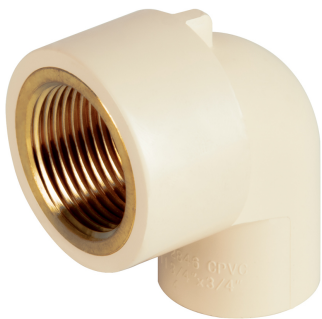


FOSET



CÓDIGO: 48910 CLAVE: CPVC-502

Codo 90° de CPVC con inserto latón 3/4", FOSET

- Fabricado de CPVC (Cloruro de polivinilo clorado) resistente a la corrosión, oxidación e incrustaciones
- Compatible con los sistemas tradicionales de rosca NPT
- Para conducción de agua fría y caliente hasta 82 °C
- Resistente a la deformación térmica 110 °C y a presión de 28 kgf/cm²
- No contamina los fluidos y no genera par galvánico
- Baja conductividad térmica que permite el ahorro de energía manteniendo por más tiempo la temperatura del agua en la tubería
- Para instalaciones residenciales y comerciales
- CTS (Diámetro de tubería de cobre)
- Fácil y rápida instalación

Certificaciones y garantías



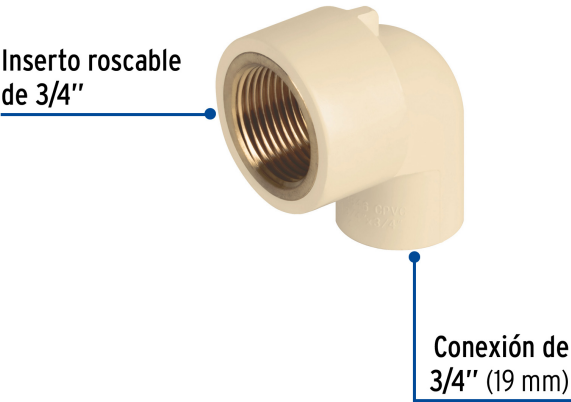
Especificaciones

Diámetro nominal	3/4" (19 mm)
Presión Máxima a 23°C	28 kgf/cm² / 400 PSI
Presión Máxima a 82°C	7 kgf/cm² / 100 PSI
Empaque individual	Granel
Pallet	10240
Inner	10
Master	160

País de origen

Fabricado en China bajo las estrictas especificaciones de GRUPO TRUPER

Imágenes complementarias



EMPAQUE MASTER



Contiene: 16 inner (160 piezas)

Peso: 11.8 kg (26 lb)