

FOSET

CÓDIGO: 45055 CLAVE: CPVC-971

Tuerca unión lisa de CPVC 1/2", FOSET

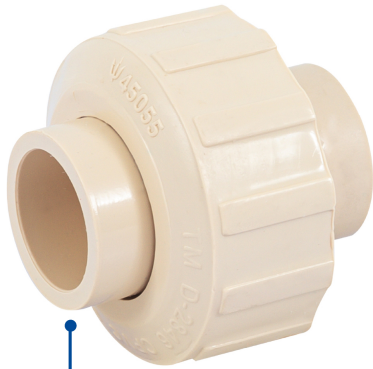
- Cuerpo de CPVC (Cloruro de polivinilo clorado)
- Para cementar a tubería de CPVC
- Resistente a la deformación térmica, corrosión, oxidación e incrustaciones
- No contamina los fluidos y no genera par galvánico
- Para conducción de agua fría y caliente
- CTS (Diámetro de tubería de cobre)
- Fácil y rápida instalación

**Certificaciones y garantías****Especificaciones**

Diámetro nominal	1/2" (13 mm)
Presión máxima a 23° C	28 kgf/cm ² / 400 psi
Presión máxima a 82° C	7 kgf/cm ² / 100 psi
Empaque individual	Granel
Inner	20
Master	320
Pallet	14400

País de origen**Fabricado en China bajo las estrictas especificaciones de GRUPO TRUPER**

Imágenes complementarias



Conexiones de 1/2" (13 mm)



EMPAQUE INNER



Alto: 20.4 cm (8")

Largo: 20 cm (8")

Contiene: 20 piezas

Peso: 0.55 kg (1.2 lb)

EMPAQUE MASTER



Alto: 21 cm (8 1/2")

Ancho: 31 cm (12")

Largo: 40.3 cm (16")

Contiene: 16 inner (320 piezas)

Peso: 9.34 kg (20.6 lb)