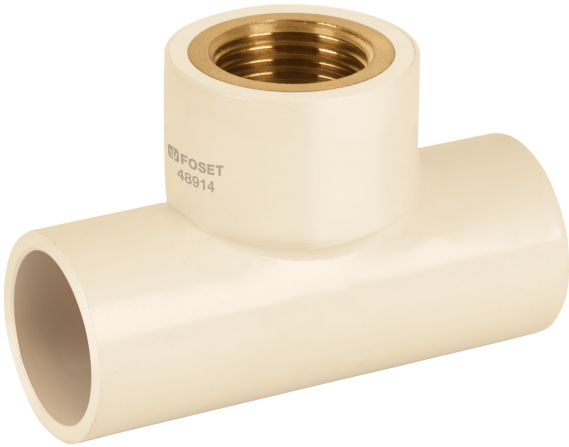


FOSET



CÓDIGO: 48914 CLAVE: CPVC-701

Tee de CPVC 1/2" rosca central hembra inserto latón, FOSET

- Cuerpo de CPVC (Cloruro de polivinilo clorado)
- Inserto roscable de latón
- Para cementar a tubería de CPVC
- Resistente a la deformación térmica, corrosión, oxidación e incrustaciones
- No contamina los fluidos y no genera par galvánico
- Para conducción de agua fría y caliente
- CTS (Diámetro de tubería de cobre)
- Fácil y rápida instalación

Certificaciones y garantías



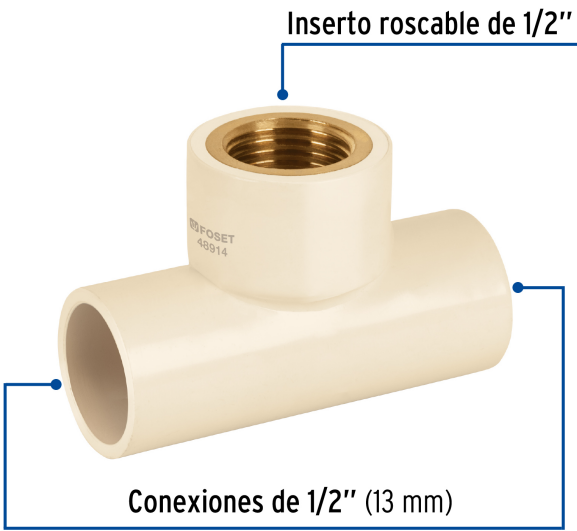
Especificaciones

Díámetro nominal	1/2" (13 mm)
Presión Máxima a 23°C	28 kgf/cm² / 400 PSI
Presión Máxima a 82°C	7 kgf/cm² / 100 PSI
Empaque individual	Granel
Pallet	12800
Inner	10
Master	200

País de origen

Fabricado en China bajo las estrictas especificaciones de GRUPO TRUPER

Imágenes complementarias



EMPAQUE MASTER



Contiene: 20 inner (200 piezas)

Peso: 11.58 kg (25.5 lb)

