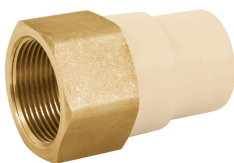


FOSET



CÓDIGO: 48960 CLAVE: CPVC-644

**Adaptador hembra de CPVC 1-1/4" con inserto de latón, FOSET**

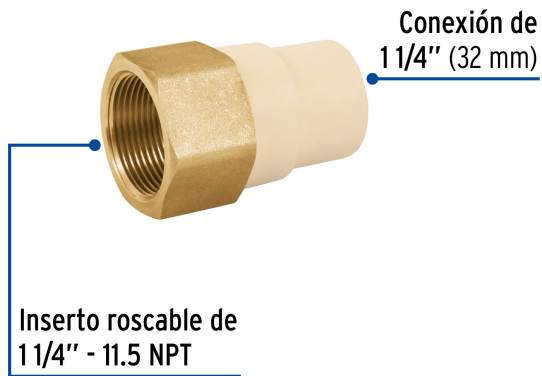
- Cuerpo fabricado de CPVC (Cloruro de polivinilo clorado) resistente a la corrosión, oxidación e incrustaciones
- Compatible con los sistemas tradicionales de rosca NPT
- Para conducción de agua fría y caliente hasta 82 °C
- Resistente a la deformación térmica 110 °C y a presión de 28 kgf/cm<sup>2</sup>
- No contamina los fluidos y no genera par galvánico
- Baja conductividad térmica que permite el ahorro de energía manteniendo por más tiempo la temperatura del agua en la tubería
- Para instalaciones residenciales y comerciales
- CTS (Diámetro de tubería de cobre)
- Fácil y rápida instalación

**Certificaciones y garantías****Especificaciones**

Diámetro nominal	1 1/4" (32 mm)
Presión Máxima a 23°C	28 kgf/cm <sup>2</sup> / 400 PSI
Presión Máxima a 82°C	7 kgf/cm <sup>2</sup> / 100 PSI
Empaque individual	Granel
Inner	4
Master	60
Pallet	2880

**País de origen****Fabricado en China bajo las estrictas especificaciones de GRUPO TRUPER**

**Imágenes complementarias**



**EMPAQUE INNER**



Contiene: 4 piezas

Peso: 1.28 kg (2.8 lb)

**EMPAQUE MASTER**



Contiene: 15 inner (60 piezas)

Peso: 19.82 kg (43.7 lb)

