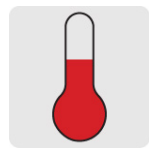




CÓDIGO: 12611    CLAVE: CALU-10

Cinta de aluminio de 48 mm x 10 m, Truper

- Fabricada en aluminio con adhesivo hot melt
- Protegen y aíslan contra humedad, polvo y corrosión
- Alta adherencia, incluso en superficies irregulares
- Ideal para reparaciones temporales en superficies de metal, aparatos de calefacción y refrigeración
- Para uso en interiores y exteriores



Temp. Máx. 40 °C

Certificaciones y garantías

- Garantizado contra defectos de fabricación o mano de obra. La garantía se puede hacer válida con cualquier distribuidor de TRUPER

Especificaciones

Largo	10 m
Ancho	48 mm
Espesor	0.085 mm
Empaque individual	Encogible
Inner	6
Master	36
Pallet	1944

Datos de Empaque (Medidas y pesos aproximados)

Master	Medidas: Alto: 31.5 cm (12 1/2") Ancho: 22.6 cm (9") Largo: 31.5 cm (12 1/2") Peso: 5.86 kg (12.92 lb)
Inner	<b>Medidas:</b> Alto: 4.8 cm (2") Ancho: 19.2 cm (7 1/2") Largo: 28.7 cm (11 1/4") <b>Peso:</b> 0.88 kg (1.94 lb)
Empaque Individual	<b>Medidas:</b> Alto: 9.6 cm (3 3/4") Ancho: 4.8 cm (2") Largo: 9.6 cm (3 3/4") <b>Peso:</b> 0.14 kg (0.31 lb)

País de origen

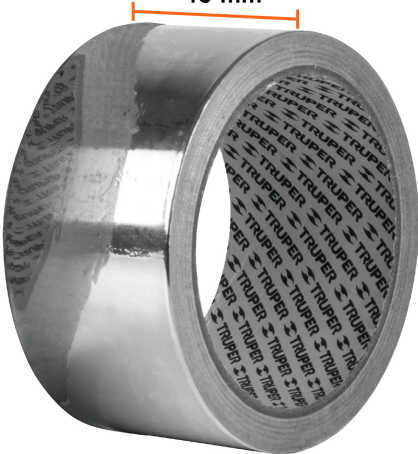
Fabricado en China bajo las estrictas especificaciones de GRUPO TRUPER

Imágenes complementarias



Largo: 10 m

Ancho  
48 mm



EMPAQUE INNER



Alto:  
4.8 cm  
(2")



Ancho:  
19.2 cm  
(7 1/2")

Largo:  
28.7 cm  
(11 1/4")

Contiene: 6 piezas

Peso: 0.88 kg (1.94 lb)

Imágenes complementarias

EMPAQUE MASTER



Contiene: 6 inner (36 piezas)

Peso: 5.86 kg (12.92 lb)