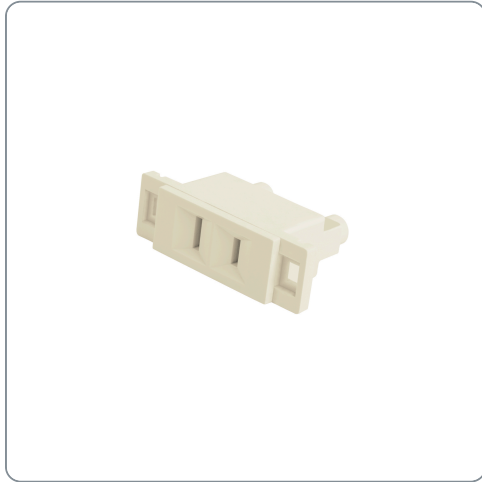


VOLTECK CÓDIGO: 46441 CLAVE: CO-E

Contacto sencillo, sin tierra, línea Económica, VOLTECK



- Fabricado en policarbonato
- Con retardante a la flama para mayor seguridad



Datos de empaque	
Empaque Individual: Bolsa	
Empaque logístico	Cantidad
Inner	24
Master	144
Pallet	15120

Certificaciones y garantías

Cumple la norma: NOM-003-SCFI

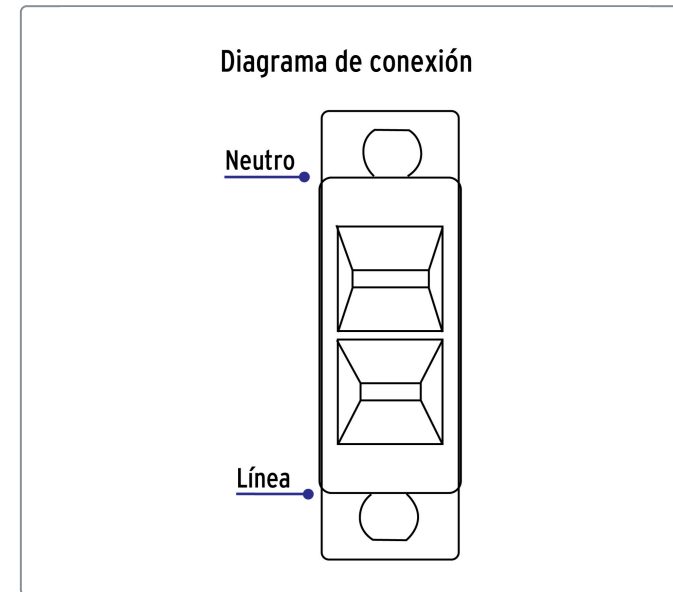
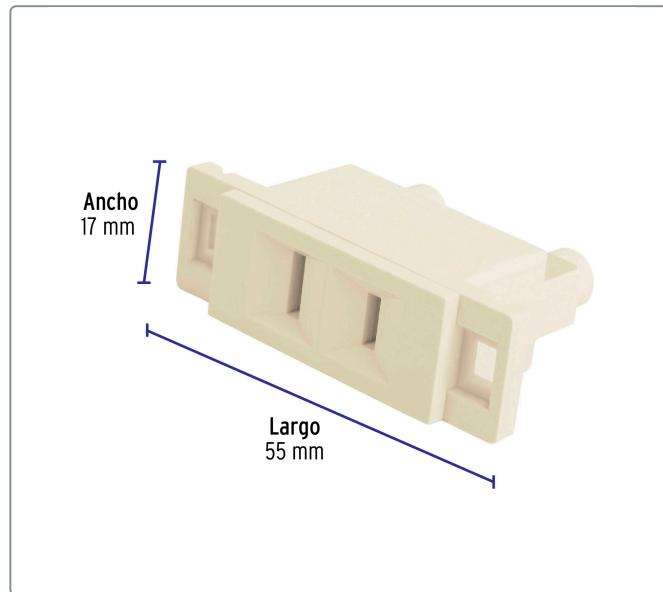
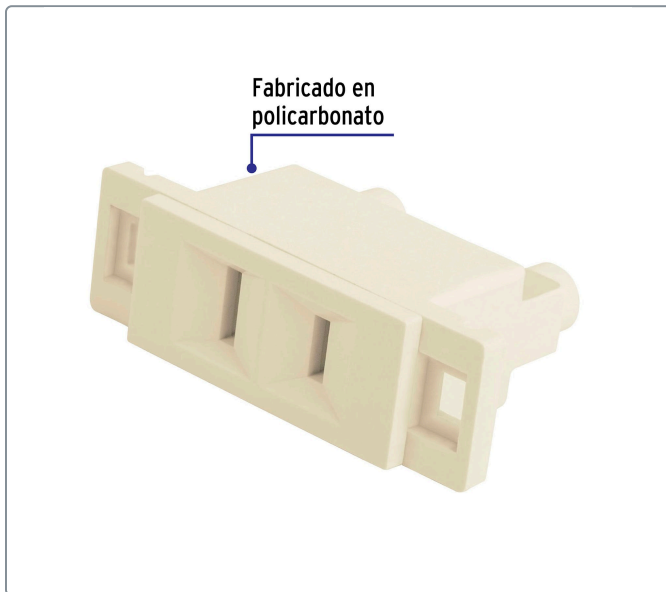



Fabricado en China bajo las estrictas especificaciones de GRUPO TRUPER

Línea Económica



Especificaciones técnicas	
Tensión / Frecuencia	127 V / 60 Hz
Corriente	10 A
Dimensiones (largo x ancho)	55 x 17 mm



EMPAQUE INDIVIDUAL

Alto: 17.3 cm (7")

Largo: 7.5 cm (3")

Peso: 0.01 kg (0.02 lb)

EMPAQUE INNER

Alto: 10.1 cm (4")

Ancho: 9 cm (3 1/2")

Largo: 20.5 cm (8")

Contiene: 24 piezas

Peso: 0.41 kg (0.9 lb)

EMPAQUE MASTER

Alto: 22.4 cm (9")

Ancho: 22.6 cm (9")

Largo: 28 cm (11")

Contiene: 6 inner (144 piezas)

Peso: 2.68 kg (5.9 lb)

