

VOLTECK



CÓDIGO: 46320 CLAVE: CCH-2X4

Caja tipo chalupa 2" x 4" reforzada, VOLTECK

- Fabricada en acero con acabado galvanizado
- Caja machuelada
- Para instalaciones eléctricas

Certificaciones y garantías

• Garantizado contra defectos de fabricación o mano de obra. La garantía se puede hacer válida con cualquier distribuidor de TRUPER

Especificaciones

Número de ventanas	8 ventanas de 1/2" y 3/4".
Espesor	1 mm
Inner	32
Máster	192
Pallet	3072

País de origen

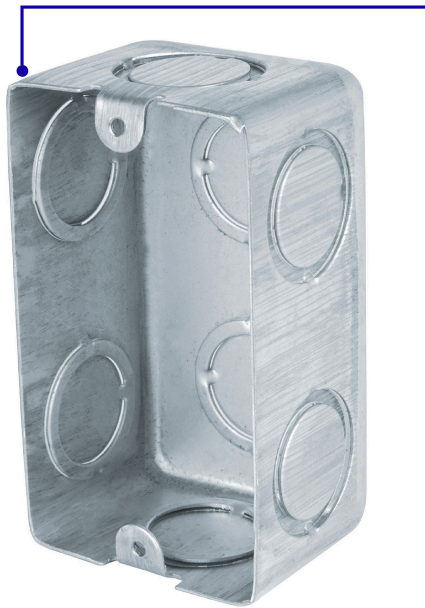
Fabricado en México bajo las estrictas especificaciones de GRUPO TRUPER

Datos de Empaque (Medidas y pesos aproximados)

Empaque Individual	Medidas: Alto: 9.6 cm (3 3/4") Ancho: 3.9 cm (1 1/2") Largo: 5.5 cm (2 1/4") Peso: 0.1 kg (0.22 lb)
Inner	Medidas: Alto: 18.8 cm (7 1/2") Ancho: 20.2 cm (8") Largo: 23.3 cm (9 1/4") Peso: 3.32 kg (7.32 lb)
Master	Medidas: Alto: 38.6 cm (15 1/4") Ancho: 24.8 cm (9 3/4") Largo: 62.5 cm (24 1/2") Peso: 20.58 kg (45.37 lb)

Imágenes complementarias

Acero con protección contra óxido



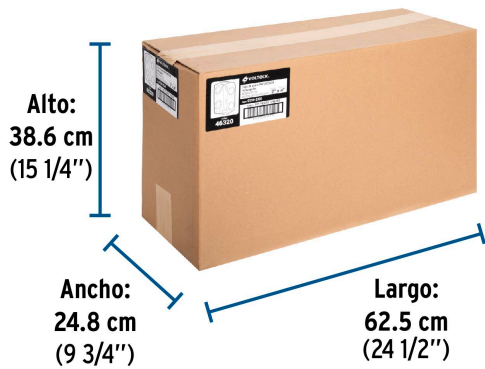
EMPAQUE INNER



Contiene: 32 piezas

Peso: 3.32 kg (7.32 lb)

EMPAQUE MASTER



Contiene: 6 inner (192 piezas)

Peso: 20.58 kg (45.37 lb)