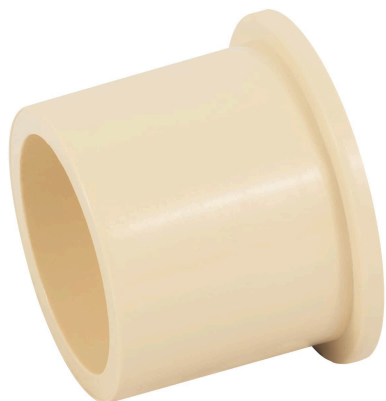


FOSET



CÓDIGO: 48938    CLAVE: CPVC-234

**Reducción bushing de CPVC 1-1/4" x 1/2", FOSET**

- Cuerpo de CPVC (Cloruro de polivinilo clorado)
- Para cementar a tubería de CPVC
- Resistente a la deformación térmica, corrosión, oxidación e incrustaciones
- No contamina los fluidos y no genera par galvánico
- Para conducción de agua fría y caliente
- CTS (Diámetro de tubería de cobre)
- Fácil y rápida instalación

**Certificaciones y garantías****Especificaciones**

<b>Diámetro nominal</b>	1 1/4" (32 mm) x 1/2" (13 mm)
<b>Presión Máxima a 23° C</b>	28 kgf/cm <sup>2</sup> / 400 psi
<b>Presión Máxima a 82° C</b>	7 kgf/cm <sup>2</sup> / 100 psi
<b>Empaque individual</b>	Granel
<b>Inner</b>	4
<b>Master</b>	308
<b>Pallet</b>	12320

**País de origen****Fabricado en China bajo las estrictas especificaciones de GRUPO TRUPER**

Imágenes complementarias

