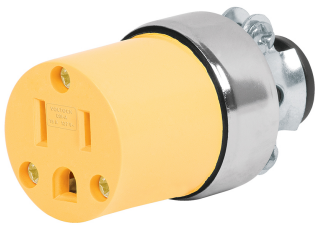


VOLTECK



CÓDIGO: 46113 CLAVE: COI-A

Contacto industrial blindado aterrizado, 2 polos+tierra

- Tensión / Corriente: 127 V / 15 A
- Fabricado en polipropileno y acero
- Con abrazadera de acero para asegurar la fijación del cableado
- No sobrepase la corriente indicada



Certificaciones y garantías

- Cumple la norma: NOM-003-SCFI



Especificaciones

Color	Amarillo
Tensión / Frecuencia	127 V / 60 Hz
Corriente	15 A
Grado IP	20 (contra goteo)
Diámetro externo	37 mm
Empaque individual	Bolsa
Pallet	6000
Inner	10
Master	100

Datos de Empaque (Medidas y pesos aproximados)

Master	Medidas: Alto: 29.3 cm (11 1/2") Ancho: 18.5 cm (7 1/4") Largo: 39.5 cm (15 1/2") Peso: 5.62 kg (12.39 lb)
Inner	Medidas: Alto: 7.6 cm (3") Ancho: 14 cm (5 1/2") Largo: 17 cm (6 3/4") Peso: 0.52 kg (1.15 lb)

Datos de Empaque (Medidas y pesos aproximados)

Empaque Individual

Medidas: Alto: 15.5 cm (6") Ancho: 3.6 cm (1 1/2") Largo: 7 cm (2 3/4")
Peso: 0.05 kg (0.11 lb)

País de origen

Fabricado en China bajo las estrictas especificaciones de GRUPO TRUPER

Imágenes complementarias



Abrazadera de acero

Grado de protección (IP)

ÍNDICE DE PROTECCIÓN

IP

Número que determina el grado de protección contra sólidos.

2

Número que determina el grado de protección contra líquidos.

0

1ER DÍGITO: PROTECCIÓN CONTRA SÓLIDOS	2DO DÍGITO: PROTECCIÓN CONTRA LÍQUIDOS
0 Sin protección	0 Sin protección
1 Protección contra objetos de diámetro superior a 50 MM	1 Protección contra goteo vertical o condensación
2 Protección contra objetos de diámetro superior a 12 MM	2 Protección contra goteo con una inclinación de 15 grados
3 Protección contra objetos con diámetro superior a 2.5 MM	3 Protección contra goteo con una inclinación de 60 grados
4 Protección contra objetos con diámetro superior a 1 MM	4 Protección contra salpicaduras de gotas en todas direcciones
5 Protección contra ingreso limitado de polvo	5 Protección contra chorros de agua a baja presión
6 Totalmente protegido contra el polvo	6 Protección contra potentes y continuos chorros de agua
	7 Protección contra inmersiones temporales
	8 Protección contra inmersiones prolongadas o permanentes



EMPAQUE INDIVIDUAL

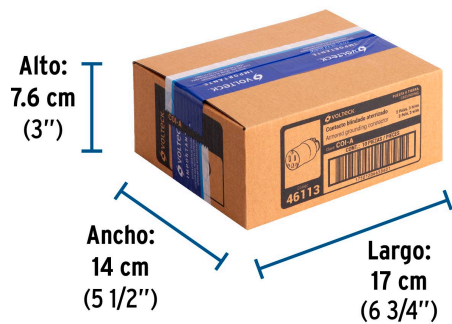
Alto:
15.5 cm
(6")

Largo:
7 cm
(2 3/4")

Peso: 0.05 kg (0.11 lb)

Imágenes complementarias

EMPAQUE INNER



Contiene: 10 piezas

Peso: 0.52 kg (1.15 lb)

EMPAQUE MASTER



Contiene: 10 inner (100 piezas)

Peso: 5.62 kg (12.39 lb)