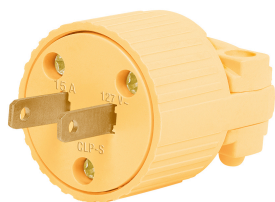


VOLTECK



CÓDIGO: 46204 CLAVE: CLP-S

Clavija industrial plástica polarizada, VOLTECK

- Tensión / Corriente: 127 V / 15 A
- Fabricada en polipropileno
- Terminales fabricadas de aleación de cobre
- Con abrazadera para asegurar la fijación del cableado
- No sobrepase la corriente indicada



Certificaciones y garantías

- Cumple la norma: NOM-003-SCFI



Especificaciones

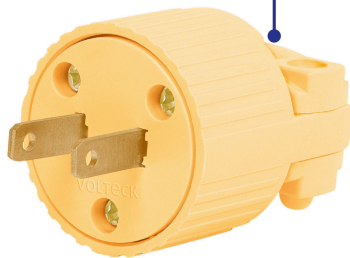
| | |
|----------------------|-------------------|
| Color | Amarillo |
| Tensión / Frecuencia | 127 V / 60 Hz |
| Corriente | 15 A |
| Grado IP | 20 (contra goteo) |
| Diámetro externo | 38 mm |
| Empaque individual | Bolsa |
| Inner | 10 |
| Master | 100 |
| Pallet | 7500 |

País de origen

Fabricado en China bajo las estrictas especificaciones de GRUPO TRUPER

Imágenes complementarias

Fabricada en polipropileno



Grado de protección (IP)



| 1ER DÍGITO: PROTECCIÓN CONTRA SÓLIDOS | 2DO DÍGITO: PROTECCIÓN CONTRA LÍQUIDOS |
|--|--|
| 0 Sin protección | 0 Sin protección |
| 1 Protección contra objetos de diámetro superior a 50 MM | 1 Protección contra goteo vertical o condensación |
| 2 Protección contra objetos de diámetro superior a 12 MM | 2 Protección contra goteo con una inclinación de 15 grados |
| 3 Protección contra objetos con diámetro superior a 2.5 MM | 3 Protección contra goteo con una inclinación de 60 grados |
| 4 Protección contra objetos con diámetro superior a 1 MM | 4 Protección contra salpicaduras de gotas en todas direcciones |
| 5 Protegido contra ingreso limitado de polvo | 5 Protección contra chorros de agua a bajo presión |
| 6 Totalmente protegido contra el polvo | 6 Protección contra potentes y continuos chorros de agua |
| | 7 Protección contra inmersiones temporales |
| | 8 Protección contra inmersiones prolongadas o permanentes |

EMPAQUE INDIVIDUAL



Peso: 0.03 kg (0.07 lb)

EMPAQUE INNER



Contiene: 10 piezas

Peso: 0.36 kg (0.8 lb)

Imágenes complementarias

EMPAQUE MASTER



Contiene: 10 inner (100 piezas)

Peso: 4 kg (8.8 lb)

