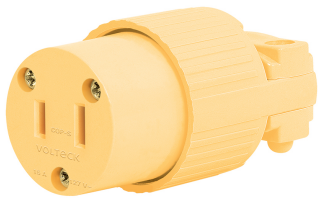


VOLTECK



CÓDIGO: 46116 CLAVE: COP-S

Contacto industrial plástico polarizado, VOLTECK

- Tensión / Corriente: 127 V / 15 A
- Fabricado en ABS
- Con abrazadera para asegurar la fijación del cableado
- No sobrepase la corriente indicada

Contacto polarizado

Polarizada

Para extensiones y conexiones de aparatos

Retardante a la flama

Para interior

Certificaciones y garantías

- Cumple la norma: NOM-003-SCFI



Especificaciones

Color	Amarillo
Tensión / Frecuencia	127 V / 60 Hz
Corriente	15 A
Grado IP	20 (contra goteo)
Diámetro externo	37 mm
Empaque individual	Bolsa
Pallet	6000
Inner	10
Master	100

País de origen

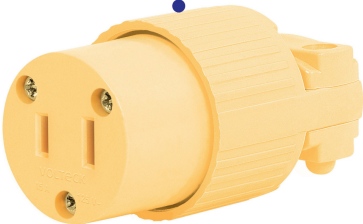
Fabricado en China bajo las estrictas especificaciones de GRUPO TRUPER

Refacciones y/o accesorios disponibles en catálogo (no incluidos)

Código	Clave	Descripción
46205	CLP-A	Clavija industrial plástica aterrizada, 2 polos+tierra

Imágenes complementarias

Fabricado en ABS



Grado de protección (IP)

ÍNDICE DE PROTECCIÓN

IP

Número que determina el grado de protección contra sólidos.

2

Número que determina el grado de protección contra líquidos.

0

1ER DÍGITO: PROTECCIÓN CONTRA SÓLIDOS	2DO DÍGITO: PROTECCIÓN CONTRA LÍQUIDOS
0 Sin protección	0 Sin protección
1 Protección contra objetos de diámetro superior a 50 MM	1 Protección contra goteo vertical o condensación
2 Protección contra objetos de diámetro superior a 12 MM	2 Protección contra goteo con una inclinación de 15 grados
3 Protección contra objetos con diámetro superior a 2.5 MM	3 Protección contra goteo con una inclinación de 60 grados
4 Protección contra objetos con diámetro superior a 1 MM	4 Protección contra salpicaduras de gotas en todas direcciones
5 Protegido contra ingreso limitado de polvo	5 Protección contra chorros de agua a bajo presión
6 Totalmente protegido contra el polvo	6 Protección contra potentes y continuos chorros de agua
	7 Protección contra inmersiones temporales
	8 Protección contra inmersiones prolongadas o permanentes

EMPAQUE INDIVIDUAL



Peso: 0.05 kg (0.1 lb)

EMPAQUE INNER



Contiene: 10 piezas

Peso: 0.53 kg (1.2 lb)

Imágenes complementarias

EMPAQUE MASTER



Contiene: 10 inner (100 piezas)

Peso: 5.54 kg (12.2 lb)

