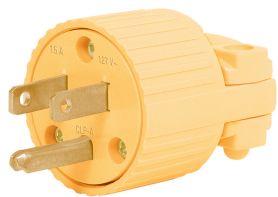


VOLTECK



CÓDIGO: 46205 CLAVE: CLP-A

Clavija industrial plástica aterrizada, 2 polos+tierra

- Tensión / Corriente: 127 V / 15 A
- Fabricada en ABS
- Terminales fabricadas de aleación de cobre
- Con abrazadera para asegurar la fijación del cableado
- No sobrepase la corriente indicada

**Certificaciones y garantías**

- Cumple la norma: NOM-003-SCFI

**Especificaciones**

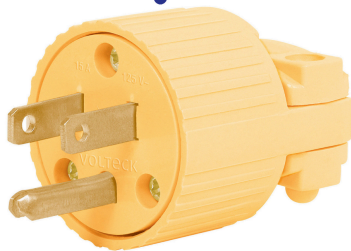
Color	Amarillo
Tensión / Frecuencia	127 V / 60 Hz
Corriente	15 A
Grado IP	20 (contra goteo)
Diámetro externo	38 mm
Empaque individual	Bolsa
Inner	20
Master	400
Pallet	4800

País de origen

Fabricado en China bajo las estrictas especificaciones de GRUPO TRUPER

Imágenes complementarias

Fabricada en ABS



Grado de protección (IP)



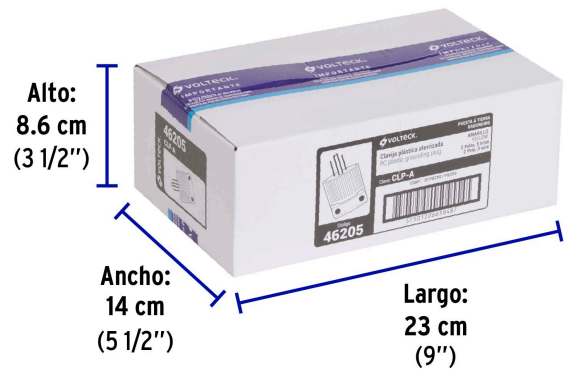
1ER DÍGITO: PROTECCIÓN CONTRA SÓLIDOS	2DO DÍGITO: PROTECCIÓN CONTRA LÍQUIDOS
0 Sin protección	0 Sin protección
1 Protección contra objetos de diámetro superior a 50 MM	1 Protección contra goteo vertical o condensación
2 Protección contra objetos de diámetro superior a 12 MM	2 Protección contra goteo con una inclinación de 15 grados
3 Protección contra objetos con diámetro superior a 2.5 MM	3 Protección contra goteo con una inclinación de 60 grados
4 Protección contra objetos con diámetro superior a 1 MM	4 Protección contra salpicaduras de gotas en todas direcciones
5 Protegido contra ingreso limitado de polvo	5 Protección contra chorros de agua a bajo presión
6 Totalmente protegido contra el polvo	6 Protección contra potentes y continuos chorros de agua
	7 Protección contra inmersiones temporales
	8 Protección contra inmersiones prolongadas o permanentes

EMPAQUE INDIVIDUAL



Peso: 0.04 kg (0.09 lb)

EMPAQUE INNER



Contiene: 20 piezas

Peso: 0.92 kg (2 lb)

