

TRUPER



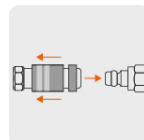
CÓDIGO: 19360 CLAVE: COMP-50LV

Compresor lubricado, 50L, 3-1/2HP, vertical, 127V, TRUPER

- Motor monofásico de 3 1/2 HP con bobinas de cobre, 2X mayor durabilidad que las de aluminio
- Presión máxima de operación 116 psi
- Cabeza con un pistón y filtro de aire metálico (roscable)
- Protector térmico contra sobrecalentamiento de motor y cárter de aluminio para mayor disipación de calor
- Presostato con 2 manómetros de presión del tanque y presión regulable
- Encendido manual y funcionamiento automático para que el compresor siempre mantenga aire y presión
- Conexión rápida de latón, salida 1/4"
- Válvula de drenado en la parte inferior del tanque, para retirar el agua acumulada en su interior
- Para mangueras con diámetros de 1/4", 3/8" y 1/2"
- Sistema antivibración que evita el desplazamiento involuntario del compresor al trabajarse
- Tubos de descarga en cobre



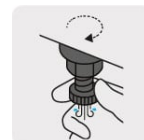
Motor con bobinas de cobre



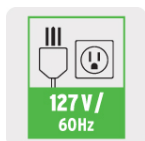
2 Conexiones rápidas



Incluye un bote de 250 ml de aceite monogrado SAE30



Válvula de drenado



Certificaciones y garantías

- Cumple la norma: NOM-003-SCFI



Especificaciones

Capacidad del tanque

50 L

Especificaciones

Potencia máxima	3 1/2 HP
Potencia nominal	2 1/2 HP
Presión máxima de operación	116 PSI
Flujo de aire	4.4 CFM @ 40 psi / 3.4 CFM @ 90 psi
Velocidad	3,450 rpm
Nivel de ruido	90 dBA máximo
Tipo	Monofásico
Consumo	12 A
Largo de cable	1.7 m
Dimensiones (Base x Alto x Fondo) incluye manubrio	43 cm x 92 cm x 41 cm
Tensión / Frecuencia	127 V / 60 Hz
Peso	32 kg
Empaque individual	Caja
Inner	1
Pallet	4

País de origen

Fabricado en China bajo las estrictas especificaciones de GRUPO TRUPER

Incluye

Bote de 250 ml de aceite monogrado SAE30

Refacciones y/o accesorios disponibles en catálogo (no incluidos)

Código	Clave	Descripción
19325	R27-COMP-25/50L	Filtro de aire para compresores 25/50L, TRUPER
19328	R30-COMP-25/50L	Carcasa plástica para compresores 25/50L, TRUPER
102067	R63-COMP-10L	Manómetro para compresores Grupo 1, TRUPER
102068	R52-COMP-50LT	Manómetro para compresores Grupo 2, TRUPER
102069	R7-COMP-25LT	2 ruedas 1-3/8" para compresores Grupo 3, TRUPER
102082	R63-COMP-50LT	2 patas de goma para compresores Grupo 6, TRUPER
102083	R20-COMP-50LV	Tapón de aceite para compresores Grupo 8, TRUPER

Imágenes complementarias



EMPAQUE INDIVIDUAL



Peso: 35.5 kg (78.3 lb)

