

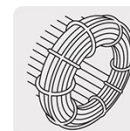
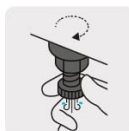
TRUPER



CÓDIGO: 19215 CLAVE: COMP-10L

Compresor de aire, lubricado, horizontal 10L 2HP 127V TRUPER

- Motor monofásico de 2 HP con bobinas de cobre, 2X mayor durabilidad que las de aluminio
- Protector térmico contra sobrecalentamiento de motor y carter de aluminio para mayor disipación de calor
- Arranque automático y manual
- Presostato con 2 manómetros (presión máxima del tanque y presión de salida regulable)
- Encendido manual y funcionamiento automático para que el compresor siempre mantenga aire y presión
- Conexión rápida de latón, salida 1/4"
- Válvula de drenado en la parte inferior del tanque, para retirar el agua acumulada en su interior
- Para manguera con diámetro de 1/4", 3/8" y 1/2"
- Filtro metálico de aire
- Tubos de descarga en cobre



Certificaciones y garantías

- Cumple con la norma: NOM-003-SCFI



Especificaciones

Capacidad del tanque	10 L
Potencia máxima	2 HP
Potencia nominal	1 HP
Presión máxima de operación	116 psi
Flujo de aire	3 CFM @ 40 psi / 2 CFM @ 90 psi
Nivel de ruido	90 dBA máximo
Velocidad	3,450 rpm
Tipo	Monofásico
Consumo	6 A
Tensión / Frecuencia	127 V / 60 Hz
Dimensiones (Base x Altura x Fondo) Incluye manubrio	19 x 47 x 48 cm
Peso	16 kg
Empaque individual	Caja
Inner	1

Incluye

Imágenes complementarias

