



CÓDIGO: 46041 CLAVE: AU-112

Bolsa c/5 abrazaderas tipo uña 1-1/2" p/tubo pared delgada

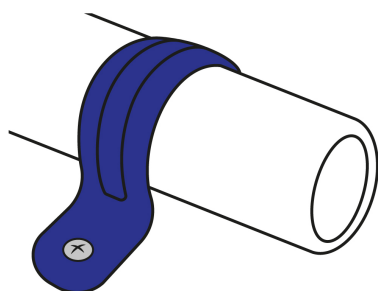
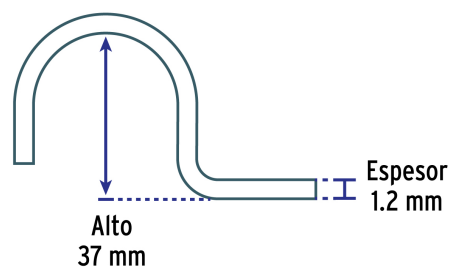
- Fabricada en acero, acabado galvanizado
- Ideal para fijar y soportar instalaciones de tubo conduit

Especificaciones	
Medida	1-1/2"
Espesor	1.2 mm
Dimensiones (alto x ancho)	1 1/2" x 1"
Piezas por bolsa	5
Empaque individual	Bolsa
Inner	10
Master	100
Pallet	3200

Datos de Empaque (Medidas y pesos aproximados)	
Empaque Individual	Medidas: Alto: 18.5 cm (7 1/4") Ancho: 2.4 cm (1") Largo: 13.2 cm (5 1/4") Peso: 0.16 kg (0.35 lb)
Inner	Medidas: Alto: 11 cm (4 1/4") Ancho: 13.7 cm (5 1/2") Largo: 26 cm (10 1/4") Peso: 1.66 kg (3.66 lb)
Master	Medidas: Alto: 28 cm (11") Ancho: 30 cm (11 3/4") Largo: 58 cm (22 3/4") Peso: 17.16 kg (37.83 lb)

País de origen
Fabricado en China bajo las estrictas especificaciones de GRUPO TRUPER

Imágenes complementarias



Para soportar y sujetar
tubo conduit pared delgada EMT

